



e-Series UR16e

UR16e di Universal Robots Creato per fare di più

Presentazione di UR16e

Creato per fare di più, UR16e consente un carico utile notevole di 16 kg per un'ampia scelta di applicazioni pesanti. Progettato e costruito da Universal Robots, leader nel mercato dei cobot, UR16e è facilmente integrabile nelle realtà produttive esistenti.

Automatizza con precisione la movimentazione di materiali pesanti e le applicazioni di asservimento macchine a controllo numerico, inclusa la manipolazione di più parti contemporaneamente. Con un carico utile di 16 kg, UR16e aiuta a ridurre i costi, gli infortuni e i tempi di fermo macchina associati alla movimentazione di pezzi pesanti. Grazie all'ingombro ridotto e a una portata di 900 mm, l'UR16e è ideale per spazi ristretti e garantisce nel contempo un funzionamento affidabile.

Aumenta la produttività mettendo in funzione più robot, contemporaneamente e per compiti diversi, nella stessa fabbrica. Il robot UR16e esegue un'ampia gamma di operazioni, comprese quelle che finora non potevano essere automatizzate, ed è facile trasferirlo da una linea di produzione o cella di lavoro a un'altra.

I vantaggi di Universal Robots

Fare di più, ottenere di più, crescere di più. Universal Robots rappresenta il punto di riferimento sull'uso della tecnologia dei robot collaborativi nelle aziende con tempi di configurazione rapidi, flessibilità senza limiti, facilità di programmazione, operazioni sicure e collaborative e un rapido ritorno dell'investimento.

Con la sua capacità di gestire un maggiore carico utile, UR16e libera i dipendenti dalle mansioni noiose e pericolose, consentendo loro di concentrarsi su compiti che richiedono la creatività umana, migliorando così l'umore e la soddisfazione sul lavoro.

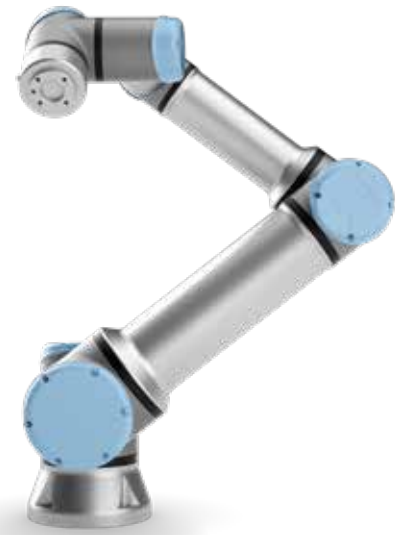
Dalla responsabilizzazione delle persone all'aiuto che possono dare ai produttori per la loro crescita attraverso l'automazione, i nostri robot consentono di fare di più. Sia che tu metta in funzione uno o più Universal Robots, potrai contare su maggiore efficienza, produttività e redditività. Ecco perché Universal Robots è il nome che gode di maggiore fiducia nel settore della robotica.



UNIVERSAL ROBOTS

UR16e

Specifiche tecniche



Specifiche

Carico utile al polso	16 kg (35,3 lbs)
Sbraccio	900 mm (35,4 in)
Gradi di libertà	6 giunti rotanti
Programmazione	Interfaccia grafica utente Polyscope su schermo tattile da 12 pollici con supporto

Prestazioni

Potenza massima assorbita in una applicazione tipica	585 W	
Potenza assorbita in una applicazione tipica con parametri moderati	350 W	
Funzionamento collaborativo	17 funzioni di sicurezza	
Certificazioni	EN ISO 13849-1, PLD Categoria 3, e EN ISO 10218-1	
Sensore F/T	Forza, x-y-z	Coppia, x-y-z
Campo di misura	160.0 N	10.00 Nm
Risoluzione	5.0 N	0.2 Nm
Accuratezza	5.5 N	0.5 Nm

Movimento

Ripetibilità di posizionamento, secondo ISO 9283	± 0.05 mm	
Giunto	Corsa	Velocità massima
Base	± 360°	± 120°/s
Spalla	± 360°	± 120°/s
Gomito	± 360°	± 180°/s
Polso 1	± 360°	± 180°/s
Polso 2	± 360°	± 180°/s
Polso 3	± 360°	± 180°/s
Velocità tipica TCP	1 m/s (39,4 in/s)	

Caratteristiche

Classificazione IP	IP54
Classe ISO Clean room	5
Rumorosità	Inferiore a 65 dB(A)
Posizione di installazione robot	Qualsiasi orientamento
Porte I/O al tool	
Ingressi digitali	2
Uscite digitali	2
Ingressi analogici	2
Tensione I/O al polso	12/24 V
Corrente I/O al polso	2 A (Doppio pin) 1 A (Singolo pin)

Caratteristiche fisiche

Ingombro alla base	Ø 190 mm
Materiali	Alluminio, plastica PP, acciaio
Tipo di connettore tool (end-effector)	M8 M8 8-pin
Lunghezza cavo di collegamento robot	6 m (236 in)
Peso, con cavo	33,1 kg (73 lbs)
Intervallo temperatura ambiente	0-50°C
Umidità	90% RH (senza condensa)

Quadro elettrico

Caratteristiche

Classificazione IP	IP44
Classe ISO Clean room	6
Intervallo temperatura ambiente	0-50°C
Porte I/O	
Ingressi digitali	16
Uscite digitali	16
Ingressi analogici	2
Uscite analogiche	2
Ingressi digitali ad alta velocità in quadratura a 500Hz	4
Alimentazione I/O	24V 2A
Comunicazione	Frequenza di controllo: 500 Hz Modbus TCP PROFINET Ethernet/IP USB 2.0, USB 3.0
Alimentazione elettrica	100-240VAC, 47-440Hz
Umidità	90%RH (senza condensa)

Caratteristiche fisiche

Dimensioni (LxHxP)	475 mm x 423 mm x 268 mm (18,7 in x 16,7 in x 10,6 in)
Peso	12 kg (26,5 lbs)
Materiali	Acciaio verniciato a polvere

Terminale di programmazione

Caratteristiche

Classificazione IP	IP54
Umidità	90%RH (senza condensa)
Risoluzione del display	1280 x 800 Pixel

Caratteristiche fisiche

Materiali	Plastica
Peso con cavo TP 1 m	1,6 kg (3,5 lbs)
Lunghezza cavo TP	4,5 m (177,17 in)